

KENALI & WASPADA **DIABETES MELLITUS**

Suatu penyakit menahun yang ditandai oleh kadar gula/glukosa darah yang melebihi nilai normal Diabetes disebabkan oleh kekurangan hormon insulin yang dihasilkan oleh pankreas untuk menurunkan kadar gula darah



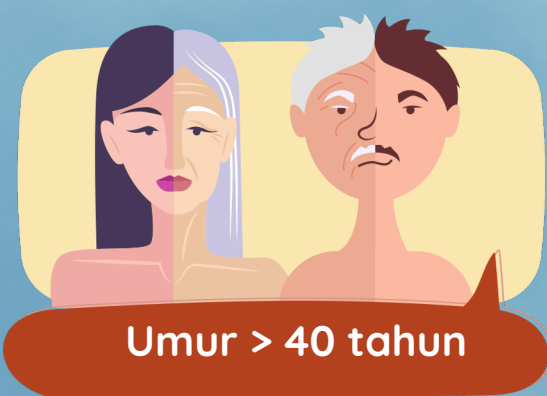
NILAI NORMAL GULA DARAH :

- Gula darah sewaktu (GDS)/tanpa puasa < 200 mg/dl Gula darah
- puasa (GDP) < 126 mg/dl

KOMBINASI FAKTOR GENETIK & LINGKUNGAN BERPERAN DALAM TERJADINYA DIABETES MELLITUS TIPE 2

FAKTOR RESIKO DIABETES MELLITUS

YANG TIDAK DAPAT DIUBAH



YANG DAPAT DIUBAH

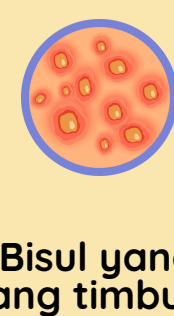
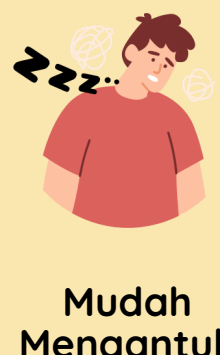
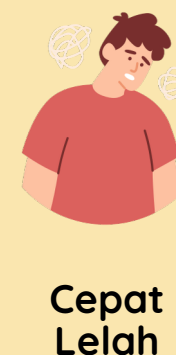


TANDA & GEJALA

GEJALA UTAMA KLASIK



GEJALA TAMBAHAN



Cegah Diabetes Mellitus dengan :

